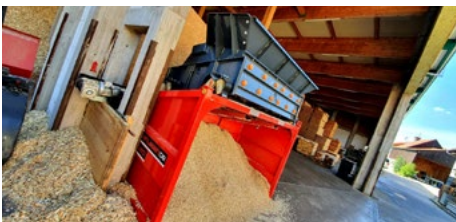




# STENGER

BRECH- UND SIEBTECHNIK



## SIEB- und BRECHANLAGEN

Die Firma Stenger ist bereits seit über 35 Jahren im Bereich der Brech- und Siebtechnik tätig und berät Sie bei der Anschaffung von Brech- und Siebtechnik fachkundig und kompetent.

## STENGER- GRUPPE



FIRMA STENGER	04
SIEBANLAGE SBS 1520 F2	08
SIEBANLAGE SBS 1520 F3	10
SIEBANLAGE SBS 221 Raupenmobil	12
FÖRDERBAND SBS TC10 Raupenmobil	14
BRECHANLAGE SBS 50-30 Raupenmobil	18
BRECHANLAGE SBS 70-40 Raupenmobil	20
BRECHANLAGE SBS 70-40 Hakenlift	22

## FIRMA STENGER

Die Firma Stenger ist bereits seit über 35 Jahren im Bereich der Brech- und Siebtechnik tätig und berät Sie bei der Anschaffung von Brech- und Siebtechnik fachkundig und kompetent.

Sie haben bei uns die Möglichkeiten, die Maschinen auf unserem Vorführgelände in Rodgau, bei Ihnen zuhause oder vorab als Mietmaschinen zu testen.

### Vorführung

Gehen Sie kein Risiko ein und testen Sie noch vor dem Kauf unsere Anlagen auf Herz und Nieren, denn nur so können Sie sich ein Bild von der Leistung und Qualität der Maschinen verschaffen. Alle Maschinen aus dem Segment Brech- und Siebtechnik weisen äußerlich eine enorme Ähnlichkeit auf, jedoch sind die eingebaute Technik, Entwicklung und Materialverwendung entscheidend für die Leistung, Qualität und Robustheit der Maschinen.



#### Vorführung bei uns in Rodgau / Weiskirchen

Auf dem Gelände haben wir alle Maschinen, die sofort einsatzbereit sind. Vereinbaren Sie einen Termin mit uns und besuchen Sie unser Team.



#### Vorführung bei Ihnen - deutschlandweit

Gerne führen wir unsere Maschinen direkt vor Ort bei Ihnen vor.

Kontaktieren Sie uns und erfahren Sie alle relevanten Details zu den Maschinenvorführungen.

### Referenzen

Unsere Referenzen sind zufriedene Kunden. Da unsere Maschinen deutschlandweit vertrieben werden, besteht des Öfteren die Möglichkeit, sich eine Anlage „live“ und „in Action“ anzuschauen.

Profitieren auch Sie davon! Gerne können Sie uns direkt kontaktieren, damit wir den Kontakt zwischen Ihnen und unseren Kunden herstellen können.

### Mietpark

Fast alle Maschinen stehen Ihnen als Mietmaschinen zur Verfügung. Hierbei haben Sie vor allem die Möglichkeit, die Maschinen ausgiebig zu testen.

Sollten Sie sich nach Ablauf der Mietzeit für einen Kauf entscheiden, erfolgt er Erstattung der Mietkosten. Vergleichen und testen Sie Ihre neue Maschine, bevor Sie eine Entscheidung treffen. Leider haben viele unserer Kunden in der Vergangenheit einige negative Erfahrungen sammeln müssen. Wir als vertrauensvoller Ratgeber möchte Sie vor solch einem Fehler bewahren. Sie können sich auf uns verlassen!

### Video Galerie

Unsere Videogalerie wird jeden Monat mit neuen Beiträgen aktualisiert.

Gerne können Sie uns auf unserer Homepage sowie unserem YouTube-Videokanal besuchen.

Die aufgezeichneten Videos wurden bei unseren Kunden sowie auf unserem Vorführgelände aufgenommen.



**ÜBER 35 JAHRE ERFAHRUNG  
IM BEREICH DER  
BRECH- UND SIEBTECHNIK**



STENGER  
 YouTube  
KANAL

## SBS SIEBANLAGEN

Die kleine, mobile Siebanlage mit einer großartigen Leistung. Dank der acht Stahlfedern wird ein sehr gutes Siebergebnis gewährleistet und die Siebleistung beträgt des Weiteren bis zu 80 Tonnen je nach Beschaffenheit des zu siebenden Materials.

Die Siebanlage siebt bis zu 99 Prozent aller Schüttgüter wie Sand, Kabelsand, Kompost, Bauschutt, Recyclingmaterial, Mutterboden, Hackschnitzel, Kies, Kohle, Schrott, Schlacke, Humus, Asphalt, Fräßgut, Abfall und Metall.

Zudem sind unsere Siebanlagen innerhalb weniger Minuten verladen. Ein Anhänger mit einer Länge von 3 Meter und einer Breite von 1,6 ist für den Transport völlig ausreichend.

Mit einem Notstromversorger ist es durchaus möglich, direkt auf der Baustelle das Material abzusieben.

Die Siebanlage SBS 1520 F2 ist eine wartungsfreie und sehr bedienerfreundliche Anlage. Aus diesem Grund ist diese Maschine bestens auch für Mietzwecke geeignet.



### 8 Stahlfedern

Dank der 8 Stahlfedern ist ein sehr gutes Siebergebnis gewährleistet.

Der Transport der Siebanlage kann mittels Anhänger oder Pritschenwagen problemlos durchgeführt werden.



### Siebwechsel

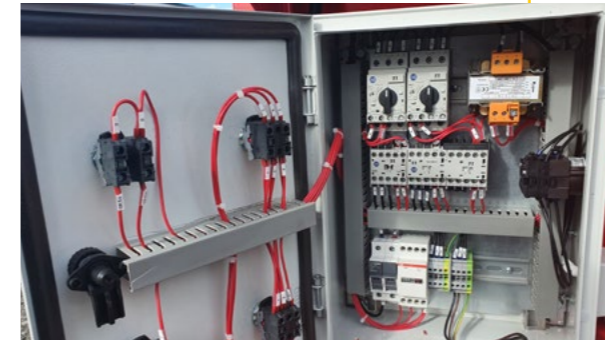
Wechseln Sie die Siebbeläge innerhalb von 15 min. direkt auf der Baustelle und bearbeiten Sie direkt danach ein anderes Material. Für unsere Flachdecksiebanlage erhalten Sie Siebbeläge in diversen Ausführungen und in den Maschinenbreiten an 4 mm bis 80 mm.



### Schaltkasten

E-Kasten mit An- und Ausschalter, Phasenwender für den Umwuchtmotor und Not-Aus-Schalter sind bei uns Standard.

An der Seite befindet sich ein 16 A Anschluss



### Sicherheit

Sicherungen und "einfache" Elektronik sorgen für Stabilität und Schutz.

Ein Stundenzähler ist ebenfalls vorhanden.



### 2 Decks und Schütte

Standardsiebbelägung der Siebanlagen ist 42mm Quadratmasche Oberdeck und 12mm Harfensieb Unterdeck.

Selbstverständlich auch mit Wunsch-Siebbelägen verfügbar. Sie haben eine individuelle Siebwahl zwischen 4mm. bis 80mm.



### Transport

Der Transport der Siebanlage kann mittels Anhänger oder Pritschenwagen problemlos durchgeführt werden.

Auf- und Abladen mittels Gabelstapler oder Radladergabel



### 2 und 3 Fraktionen Upgrade

Unsere Siebanlagen können Sie auch zu einem späteren Zeitpunkt auf die 3te Fraktion aufrüsten. Der Umbau erfolgt mit einer Person innerhalb von wenigen Minuten.

SBS SIEBANLAGEN = keine Kompromisse!



## SBS 1520 F2

2 FRAKTIONEN SIEBANLAGE (AUFRÜSTBAR AUF 3 FRAKTIONEN)

### TECHNISCHE DATEN:

**Antrieb:**

400V / 1,1 kW / (16 A)  
Schaltschrank mit Schutzschalter,  
Notausschalter und Stundenzähler

2 Deck Siebanlage  
Siebfläche Oberdeck  
2 x 1,5m

Siebfläche Unterdeck  
2 x 1,5 m

**Gesamtabmessung:**

Breite: 1,55 m  
Länge: 2,85 m  
Höhe: 2,68 m

**Gewicht:**

ca. 1600 kg

**Siebeläge:**

4 - 80mm Maschen

Verfügbarkeit:  
Auf Lager in Rodgau

Vorführungen:  
Deutschlandweit

Referenzen:  
über 650 Maschinen  
Deutschlandweit



VIDEO

15.900€  
Netto

## SBS 1520 F3 2 UND 2 FRAKTIONEN SIEBANLAGE (MIT ABNEHBAREN FÖRDERBAND 2 FRAKTIONEN)

### TECHNISCHE DATEN:

#### Antrieb:

400V / 1,1 kW / (16 A)  
Schaltschrank mit Schutzschalter,  
Notausschalter und Stundenzähler

2 Deck Siebanlage  
Siebfläche Oberdeck  
2 x 1,5m

Siebfläche Unterdeck  
2 x 1,5 m

#### Gesamtabmessung:

Breite: 2,10 m  
Länge: 3,70 m  
Höhe: 2,68 m

#### Förderband

Länge: 2900 mm  
Breite: 300 mm

#### Gewicht:

ca. 1800 kg

#### Siebeläge:

4 - 80mm Maschen

Verfügbarkeit:

Auf Lager in Rodgau

Vorfürhungen:

Deutschlandweit



**19.900€**  
Netto

## SBS 221

### RAUPENMOBILE SIEBANLAGE

#### TECHNISCHE DATEN:

**Gesamtabmessung:**

Länge:	3710 mm
Breite:	1580 mm
Höhe:	2210 mm
Gewicht:	3300 kg

Yanmar Diesel 18 KW/2200 rpm  
Geschwindigkeit: 1.1 Km/h  
Max. Steigung: 30%

**Siebfläche:**

2x 2200 x 1000 mm  
Oberdeck: 40mm  
Unterdeck: 15mm  
oder nach Wahl

**Durchsatz:** 80 T / h Max

**Fernbedienung**

für alle Bewegungen

Verfügbarkeit:  
Ca. 4-6 Wochen

Vorführungen:  
Deutschlandweit



VIDEO

**69.900€**  
Netto



## SBS TC10

### RAUPENMOBILER FÖRDERBAND

#### TECHNISCHE DATEN:

**Bandlänge:** 10m

Maximale Abwurfhöhe: 4,5m

Beschickband: 0,15 m<sup>3</sup>

Stundenleistung: 75 t/h

**Dieselmotor:**

Yanmar Diesel 18KW/2200 rpm

Kraftstoffbehälter: 70 l

Batterie: 12V - 100Ah

**Gewicht:**

2900 kg

**Transportabmessung:**

Breite: 1,75 m

Höhe: 2,20 m

Länge: 5,80 m

Fernbedienung  
für alle Bewegungen

Verfügbarkeit:  
Ca. 4-6 Wochen

Vorfürungen:  
Deutschlandweit



**69.900€**  
Netto





[www.sbs-siebanlagen.de](http://www.sbs-siebanlagen.de)



## SBS 50-30

### RAUPENMOBILER BACKENBRECHER

#### TECHNISCHE DATEN:

Backenbrecher: 500 x 300 mm  
 Transportlänge: 4250 mm  
 Arbeitslänge: 5850 mm  
 Breite: 1650 mm  
 Höhe: 2000 mm  
 Gewicht: 4000 kg

Doosan Diesel 41 kW/2200 rpm  
 Geschwindigkeit: 1.1 Km/h  
 Max. Steigung: 30%

Vibrorinne  
 Austragsband: 0.75 m/sec  
 Bunker: 0.6 m<sup>3</sup>

Durchsatz: 6-30 m<sup>3</sup>

Brecherspalt von 15-80 mm  
 hydr. verstellbar über  
 Fernbedienung  
 Überfüllungssensor  
 Videokamera  
 Magnetrolle  
 Inkl. Fernbedienung

Verfügbarkeit:  
 Ca. 4-6 Wochen

Vorführungen:  
 Deutschlandweit



**74.900€**  
 Netto

## SBS 70-40

### RAUPENMOBILER BACKENBRECHER

#### TECHNISCHE DATEN:

Transportlänge: 5300 mm  
Arbeitslänge: 8630 mm  
Breite: 2420 mm  
Höhe: 2750 mm  
Gewicht: Kg.12000

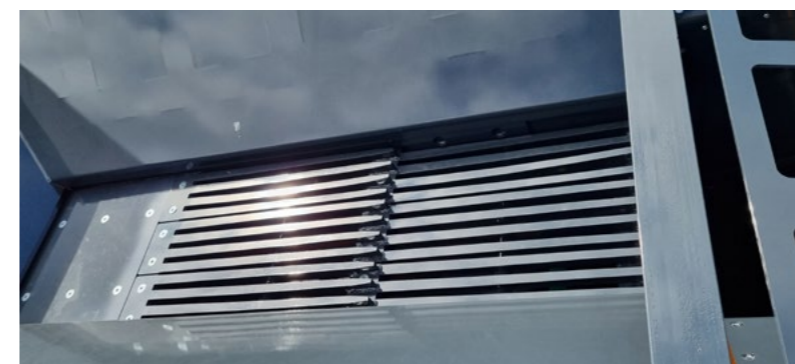
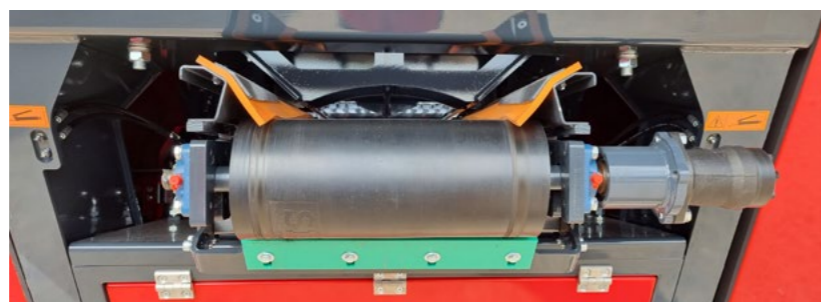
Doosan Dieselmotor:  
55,4 kW / 2200 U / min  
Fahrgeschwindigkeit: 0,7-1,3 Km / h  
Maximale Steigung: 30%  
Bandgeschwindigkeit: 1,85 m / Sek  
Aufgabebunker Kapazität: 2,5 cbm  
Leistung pro Stunde: 10-45 cbm  
Brecheröffnung: 700 x 400 mm  
Brechspaltverstellung hydr.: 15-100 mm  
Vibrorinne mit Vorabsiebung

#### AUSSTATTUNG der MASCHINE

- \* Fernbedienung für alle Bewegungen
- \* Überfüllungssensor am Brechereinlauf
- \* Reversierbares Austragsband für die Vorabsiebung
- \* Magnetband
- \* Anti-Staub-System
- \* Videoüberwachung

Verfügbarkeit:  
Ca. 4-6 Wochen

Vorführungen:  
Nach Vereinbarung



**169.900€**  
Netto

## SBS 70-40 HL

### BACKENBRECHER HAKENLIFT

#### TECHNISCHE DATEN:

Transportlänge: 5700 mm  
Arbeitslänge: 8600 mm  
Breite: 2250 mm  
Höhe: 2600 mm  
Gewicht: Kg. 11 900

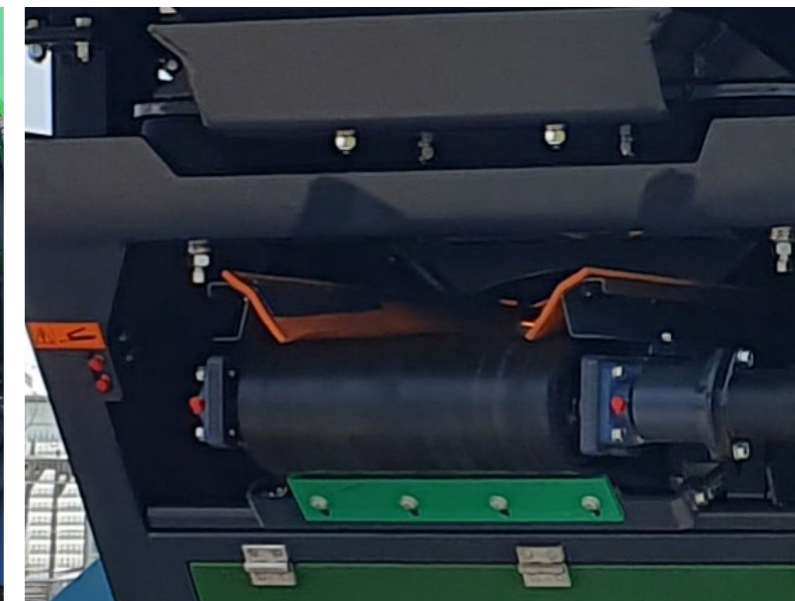
Doosan Dieselmotor:  
55,4 kW / 850-2000 U / min  
Bandgeschwindigkeit: 1,85 m / Sek  
Aufgabebunker Kapazität: 2,5 cbm  
Leistung pro Stunde: 10-45 cbm  
Brecheröffnung: 700 x 400 mm  
Brechspaltverstellung hydr.: 15-100 mm  
Vibrorinne mit Vorabsiebung

#### AUSSTATTUNG der MASCHINE

- \* Fernbedienung für alle Bewegungen
- \* Überfüllungssensor am Brechereinlauf
- \* Reversierbares Austragsband für die Vorabsiebung
- \* Magnetband
- \* Anti-Staub-System
- \* Videoüberwachung

Verfügbarkeit:  
Auf Lager in Rodgau

Vorfürungen:  
Nach Vereinbarung



**159.900€**  
Netto



## Kontakt



**Daniel Stawarski**  
Vertrieb



**Jochen Stenger**  
Geschäftsleitung



[www.sbs-siebanlagen.de](http://www.sbs-siebanlagen.de)  
[www.stawarski.de](http://www.stawarski.de)



+49 (0) 157 719 819 49



+49 (0) 171 852 26 84



Liebigstr.10  
63110 Rodgau



[daniel@  
sbs-siebanlagen.de](mailto:daniel@sbs-siebanlagen.de)



[jochen@  
sbs-siebanlagen.de](mailto:jochen@sbs-siebanlagen.de)